

Nexus 1270

- Q 0.06% Watt/h certifikovaný merač
- Q 20 rokov doba použitia
- Q Kompenzácia strát
- Q Progresívny záznam kvality energie
- Q Súhrnné registre
- Q Záznam údajov a udalostí
- Q Diagnostika obvodov
- Q Modbus a DNP 3.0 Protokoly
- Q Niekoľko komunikačných ciest
- Q Podpora interného modemu
- Q Ethernet / Rýchle pripojenie

Vysoko výkonný merač spotreby s progresívnym

záznamom kvality energie

Accu-Measure® Digitálna technológia snímania



Zahrňa —

Modbus a DNP Protokoly

Zabudovaný Ethernet / rýchle pripojenie

Prenos pri poruche alebo

prekročení limitov



Tectra s.r.o.,

Pod amfiteátrom 7, poštový priečinok 163, 934 01 LEVICE

Telefón: +421 (0)36 6312188, +421 (0)36 6314581

Fax: +421 (0)36 6312188 E-mail: tectra@tectra.sk



Najprogressívnejšia certifikovaná meracia technológia

Accu-Measure® Digitálna technológia snímania

Nexus 1270 poskytuje jednu z najhlbších analýz elektrickej energie, možnú pre panelové merače. Zariadenie poskytuje rozšírené progresívne monitorovacie funkcie na splnenie najprísnejších požiadaviek monitorovania energie.

Využitím pokročilej technológie DSP spracováva Nexus okamžité a uložené energetické údaje súvisiace s kvalitou energie a komunikáciou. Je špecificky navrhnutý na splnenie sofistikovaných štandardov, vyžadovaných verejnými spoločnosťami a poskytovateľmi deregulovanej energie.

Základný balík Nexus 1270 začína tam, kde väčšina ostatných meračov končí.

Štandardné vlastnosti Nexus 1270 poskytujú možnosť splnenia pokročilých potrieb merania v budúcnosti.

Accu-Measure® Digitálna technológia snímania

Patent EIG použitý pre Accu-Measure® Digitálnu technológiu snímania poskytuje nevídanú presnosť.

- Presnosť merania energie a výkonu do 0.06%
- Autokalibrácia
- Teplotná kompenzácia

Zariadenie je plne štvorkvadrantový merač a získava hodinové informácie v každom kvadrante.

- dodané kWh

- odobrané kWh
- kVAh v každom kvadrante
- kVARh v každom kvadrante
- Meranie odberu



Doba použitia

1270 ponúka dlhý čas funkčného použitia.

Štandardné možnosti zahŕňajú:

- 8 TOU plánov
- Obojsmernú spotrebu a odber
- 4 sezóny/rok
- 20 rokov kalendár
- Predchádzajúce mesačné a sezónne údaje pre každý plán
- Súčasné mesačné a sezónne údaje pre každý plán
- Celkový súčasný údaj pre každý plán



Združené zaťaženie / Univerzálne merania

Použitím štandardných impulzných vstupov môže Nexus 1270 počítať impulzy externých meračov a zhromažďovať spotrebu. Impulzné vstupy môžu byť použité na sčítavanie spotreby elektriny a údajov o spotrebe vody alebo plynu.

- 8 impulzných vstupov
- Individuálny sčítavací register
- 4 súhrnné registre (pridávanie alebo odobranie)
- Sčítanie Nexus kWh údajov



Kompenzácia transformátorových strát

Nastavenie kompenzácie transformátorových strát v železe a medi jednoduchým užívateľským zásahom.



Rôzne okná odberu

Nexus 1270 súčasne monitoruje 4 štruktúry odberu.

- Pevné okno odberu
- Posuvné okno odberu
- Očakávaný odber
- Teplotný odber
- Dĺžka intervalu od 1 sekundy po niekoľko hodín
- Až 255 podintervalov
- Impulzný výstup konca intervalu
- Impulzný vstup konca intervalu

Časovo datovaná max. spotreba

Zariadenie zhromažďuje údaje o odbere všetkých parametrov energie. Každá hodnota je časovo datovaná.

- kW spotreba, dodané a odoberané, Max/Min
- kVAR spotreba, dodané a odoberané, Max/Min
- kVAR súčasný s kW odberom
- kVA odber, Max/Min
- prúd, odber, Max/Min, napätie, Max/Min.

MV 90
COMPATIBLE

MV90
COMPATIBLE

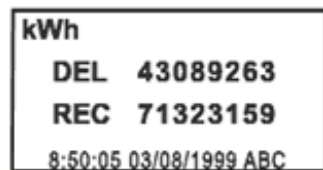
Možnosti obrazovky

Grafické LCD obrazovky

Nexus 1270 používa grafickú podsvietenú LCD obrazovku. Týmto je Vám umožnené nielen zobrazenie údajov o energii, ale taktiež získať diagnostické údaje, ako informácie o napätí, prúdoch, harmonických a fázoroch. Rozšírené možnosti merača uľahčujú jeho inštaláciu a užitočnosť pri praktických aplikáciách.

Normálny mód

- kWh dodané a odobraté
- kVARh dodané a odobraté
- kVAh dodané a odobraté
- Posuvné okno odberu
- Pevné okno odberu



Mód doby používania

- kWh a kW odber, dodané a odobraté pre každý register
- kWh a kW odber, dodané a odobraté, celkovo
- kVARh a kVAR odber dodané a odobraté pre každý register

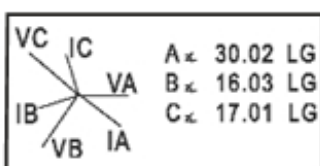
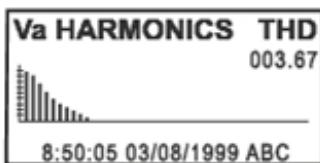
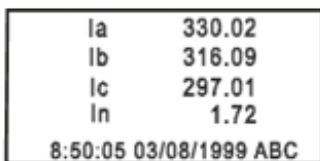
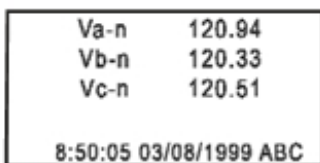


- kVAh dodané a odobraté pre každý register
- kVAh dodané a odobraté celkovo

Diagnostický mód

- Napätie (všetky fázy)
- Prúdy (všetky fázy)
- Fázorový diagram
- Harmonické spektrum do 63. rádu

- KW, KVA, KVAR a PF
- Frekvencia



Uzamknuteľné tlačítko reset

Zariadenie obsahuje uzamknuteľné tlačítko nulovania odberu, čím je možné predchádzať manipulácii so zariadením.

Infračervený testovací impulz

Zariadenie poskytuje infračervený testovací impulz, ktorý volí impulz pre +Wath, -Wath, +VARh, -VARh a VAh. Tento impulz využíva časovo modulovanú pulznú integráciu, umožňujúcu presnosť impulzu počas krátkeho impulzného testu, použitím priemyselne prijatých referenčných štandardov.

Prenos údajov pri signalizácii

Prenos údajov pri poruche

Merač má vysielací obvod s batériou, ktorý detekuje stratu napätia a vysielá údaje pre notifikáciu poruchy. Navyše sa tento obvod konfiguruje na prenos údajov v prípade výskytu viacerých okolností. Nexus 1270 sa pripojí na EIG server, ktorý umožňuje notifikáciu udalostí užívateľovi prostredníctvom pageru alebo e-mailu.

Prenos údajov pri iných udalostiach

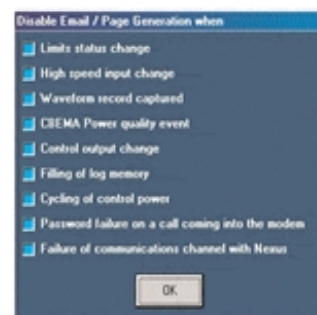
Merač prenáša údaje pri nasledujúcich okolnostiach:

- Zmena stavu nastavených limitov
- Rýchla zmena na vstupe
- Zaznamenanie priebehu
- CBEMA udalosť kvality energie
- Zmena výstupu riadenia
- Naplnenie pamäte merača
- Zacyklenie radiaceho výkonu
- Chybné heslo počas pripájania sa k modemu
- Chyba komunikácie s meračom

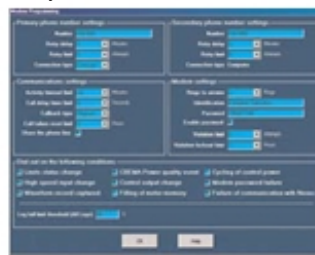
Možnosti komunikácie so serverom

EIG komunikačný server zaznamená všetky notifikácie, akceptuje načítavanie z merača a automaticky umožní užívateľovi notifikáciu prostredníctvom e-mailu a pageru. Možnosti serveru zahŕňajú:

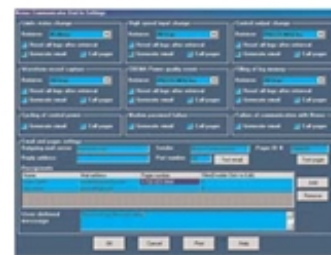
- Neobmedzené množstvo meračov
- Prispôboiteľnú viac serverovú architektúru
- Notifikáciu E-mailom
- Notifikáciu pagerom
- Zvukový systém alarmov



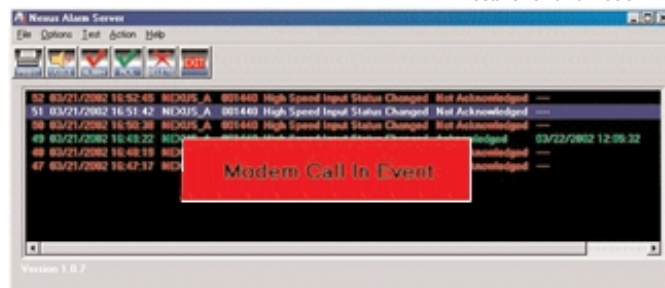
Prenos pri udalosti



Logika prenosu



Nastavenie komunikácie



Vizuálny server nastavenia limitov

Rozšírená komunikácia a I/O možnosti

Viacnásobné komunikačné porty využívajúce otvorené protokoly

Nexus 1270 zahŕňa pokročilý komunikačný Nexus viac-portový dizajn, umožňujúci viacero komunikačných pripojení súčasne. Poskytuje priame digitálne prepojenie k Vaším zákazníkom, umožňujúce im získavanie vybraných údajov bez vplyvu na merač alebo Vaše údaje. Všetky progresívne funkcie 1270 sú sprístupnené cez priemyselne štandardizované protokoly Modbus a DNP 3.0. Nie sú využívané vlastné alebo uzatvorené protokoly.

Štandardné komunikácie

- Optický port
- 2 RS-485 sériové porty
- Modbus RTU/ASCII
- DNP 3.0
- Rýchlosť až 115 kbps

Voliteľné komunikácie

Nexus Vám umožňuje voľbu ďalších rozhraní pre nasledujúce aplikácie:

- Interný 56k Modem s potlačením šumu
- Interný Ethernet TCP/IP s podporou viacerých soketov

Ostatné štandardné I/O

- IRIG-B časovo synchronizujúci s GPS, rozlíšenie do 1 ms
- 8 vysoko rýchlostných stavových vstupov pre stavové podmienky alebo združené zaťaženie / univerzálne meracie vstupy

Voliteľné interné I/O

Objednajte si možnosť interných I/O a obdržíte štyri "C" kontaktné výstupy. Tieto výstupy môžu byť konfigurované na poskytnutie až štyroch impulzných výstupných kanálov (KYZ), alebo poskytnutie impulzného výstupu konca intervalu.

Aktualizovateľné externé I/O

Pripojte niekoľko externých I/O modulov pre zlepšenie I/O možností.

- Analógové výstupy
- Analógové vstupy
- Ďalšie stavové vstupy
- KYZ výstupy
- Relé/signalizačné výstupy

Ovládacie možnosti

- ElectroLogic® poskytuje užívateľsky definovateľné riadiace výstupy
- Činnosť a/alebo notifikácia v abnormálnych podmienkach
- Činnosť na základe kombinácií Booleovskej logiky vstupov alebo elektrických podmienok

Ethernet /Modem

RS-485 a I/O rozšírenie

RS-485

Testovací impulz

8 stavových / impulzných vstupov

IRIG-B

4 impulzné výstupy



Uzamknuteľné tlačítko
RESET

ANSI optický port

Pokročilé monitorovanie kvality energie

Výnimočná rýchlosť a presnosť Nexus 1270 umožňuje zhrmažďovanie informácií o kvalite energie s jedinečnou presnosťou. Nexus 1270 je ideálny pre aplikácie na kritických záťažiach. Počnúc zdravotníctvom po mikroelektroniku má 1270 všetko potrebné na zaznamenanie anomálií. Týmto je zaručené, že ak nastane problém s dodávkou energie, Vy dostanete informáciu potrebnú na zasiahanie. Všetky záznamy kvality energie obsahujú časový údaj s rozlíšením jednej milisekundy na zaistenie presného záznamu. Progresívna logika načítavania Nexus spracováva iba nové údaje kvôli minimalizácii času načítavania.



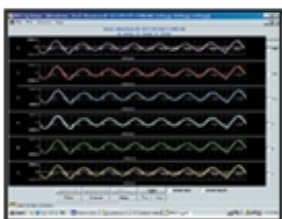
Register udalostí / prekročenia limitov

- Zaznamenáva 1024 udalostí
- Zaznamenanie prekročenia limitov
- Zaznamenávanie vysoko rýchlostných udalostí na vstupe

- Detekcia porúch
- Rozšírené možnosti nastavenia hraničných hodnôt s viacerými limitmi pre zvolenú veličinu

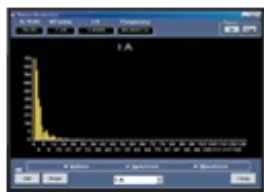
Záznam priebehov

Možnosť záznamu priebehov Nexus je jedinečnosťou tohto merača. Záznam priebehov týchto kvalít bol pôvodne vyhradený iba pre prenosové vedenia. Nexus 1270 teraz umožňuje túto funkciu Vaším zákazníkom.



- Výnimočné rozlíšenie cez 16 bit A/D vstup
- Rýchlosť vzorkovania 16 až 512 vzoriek za cyklus
- Celková doba záznamu nad 100 sekúnd
- Až 7 kanálov
- Napätové a prúdové spúšťanie
- Spúšťanie externými udalosťami
- Záznam prekmítov/poklesov napätia
- Analýza prúdových porúch

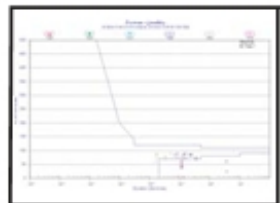
Analýza harmonického skreslenia



- Harmonická amplitúdová a fázová analýza v reálnom čase, do 127. rádu
- Záznam harmonických do historických záznamov pre neskoršiu analýzu
- Poskytuje harmonickú analýzu zaznamenaných priebehov do 255. rádu.
- Prehliadanie zaznamenaných priebehov

CBEMA / ITIC záznam

Samostatný CBEMA/ITIC záznam zachytáva všetky prechodné napätia, ktoré nespádajú do týchto štandardov. Vbudovaný register



zaznamenáva 1024 udalostí. Údaje sú zapisované do samostatného registra v databáze merača pre jednoduchšiu analýzu. K nahliadnutiu sú zobrazované všetky napätové rušenia prostredníctvom komunikačného programu Nexus.

- Analýza poklesov/vzrastov
- Záznam prechodných javov

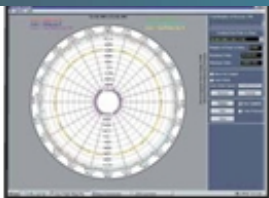
Monitorovanie údajov a udalostí

Záznamy údajov a udalostí

Záznamy údajov a udalostí poskytujú kompletnú históriu zmien záťaže, signalizácií a abnormálnych udalostí. Všetky záznamy údajov a udalostí zahŕňajú údaj o dátume a čase.

Viaceré historické záznamy

- 2 registre
- Až 62 veličín na register (124 celkovo)
- Externé analógové vstupy reprezentujúce teplotu, tlak atď.



- Voľba z 526 elektrických veličín
- K dispozícii záznamy s dĺžkou viac ako 600 dní
- Nezávislé časové intervaly

Časové údaje

Všetky udalosti obsahujú v Nexus časový údaj s rozlíšením jednej milisekundy použitím vnútorného časovača. Časové zariadenie Nexus má nepresnosť menej ako jednu sekundu za mesiac. Zapojte štandardný IRIG-B vstup do GPS časovacieho signálu a dosiahnete časovanie do jednej milisekundy univerzálneho štandardného času.

Progresívna logika načítavania údajov

Progresívna riadiaca logika načítavania údajov Nexus zaznamenáva iba nové údaje kvôli minimalizácii časov načítavania.

ŠPIČKOVÁ TECNOLOGIA MONITOROVANIA KVALITY VAŠEJ ENERGIE

Analýza činnosti a spoľahlivosti systému

Presnosť a precíznosť Nexus 1270 kombinovaná s jeho výnimočnými schopnosťami záznamu z neho robí ideálny nástroj na analýzu činnosti a spoľahlivosti systémov. Po prvýkrát majú užívatelia v mieste merania spotreby bez výdavkov presnosť a precíznosť digitálneho záznamu poruchy. V skutočnosti 16 bitová presnosť a rozlíšenie Nexus na záznam priebehov prevyšuje veľa zariadení na digitálny záznam poruchy. Skombinujte Nexus 1270 s balíkom EIG programových riešení a viacej rozviniete úroveň svojho poznania v každej situácii monitorovania.

Automatická analýza a výpis protokolov



AiReporty - PQ analýza

AiReporty poskytujú automatickú analýzu a výpis protokolov abnormálnych udalostí.

- Využíva umelú inteligenciu
- Vyhodnocuje všetky údaje Nexus monitoringu
- Hodnotí závažnosť udalostí
- Identifikuje pravdepodobné príčiny
- Identifikuje možné dôsledky
- Odporúča nápravné opatrenia a riešenia
- Pripravuje a formátuje protokoly všetkých udalostí kvality energie

Nexus komunikátor Analýza porúch

- Porovnávanie viacerých záznamov poruchy
- Meranie záznamov priebehov
- Vkladanie časových značiek do analyzovaných prechodných priebehov
- Používa voliteľný COMTRADE konvertor na prispôbenie záznamov priebehov ochranným testovacím zariadeniam
- Zobrazuje CBEMA záznamy

Rozvádzacie stanice

Nexus Vám dáva možnosť záznamu sekvencií udalostí na každom prenosovom vedení alebo rozvážacej stanici. Nexus neustále zaznamenáva a má rozšírené pamäťové možnosti, ktorými môže zaznamenať viacero porúch, alebo dokonca kolísanie frekvencie počas problémov so stabilitou. Zaznamenáva všetky napätia a prúdy.

Načítajte údaje a otvorte súbory pomocou Nexus komunikátora. Porovnajme viacero kanálov. Merajte amplitúdu s časovaním s milisekundovým rozlíšením. Zobrazte udalosti spoľahlivosti systému, ktoré trvali niekoľko sekúnd.

Testovanie ochranných zariadení

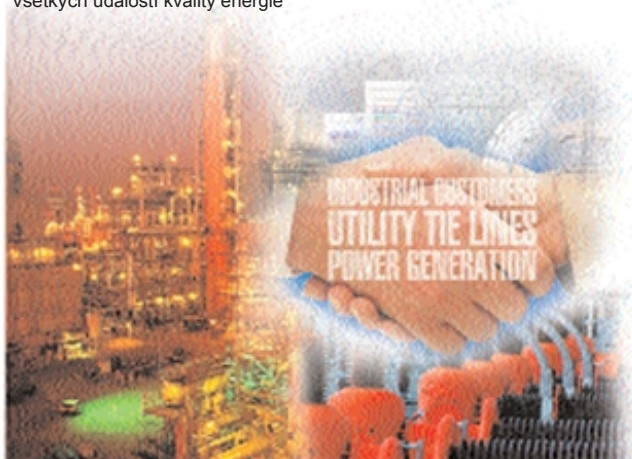
Potrebuje testovať činnosť ochranných zariadení ?

Jednoducho zoberte Nexus záznamy a konvertujte ich do formátu COMTRADE.

Vložte súbory priamo do testovacieho ochranného zariadenia na overenie činnosti relé.

Zákazník

V prípade požiadavky Vášho zákazníka jednoducho načítajte údaje z Nexus 1270. Za pár minút sú všetky údaje súvisiace s akoukoľvek udalosťou vo vašom počítači. Vypracovaný protokol je pripravený k internému nahliadnutiu, alebo zaslaniu e-mailom zákazníkovi. Identifikované sú pravdepodobné príčiny a odporúčené sú nápravné opatrenia. Potrebuje previesť detailnejšie hodnotenie ? Jednoducho otvorte prehliadač priebehov a zistíte čo sa stalo s napätím a prúdom počas udalosti. Iba Nexus poskytuje presné snímky po dobu mnohých sekúnd.



Podporované formy merača

Forma	Menovité napätie	Zapojenie
9S	120 až 277V L-N	3E, 4W, Wye
36S	120 až 277V L-N	2 1/2 E, 4W, Wye s neutrálnym vod.
45S	120 až 480V L-L	2E, 3W, Delta
SWB	120 až 277V L-N	Programovateľný

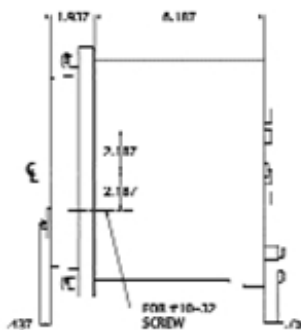
Presnosť

Parameter	Presnosť
Napätie	0.02%
Prúd	0.05%
Frekvencia	0.001Hz
kWh	0.06%
kWh@1.0PF	0.06%
kWh@0.5PF	0.10%
kVAR	0.10%
kVA	0.10%
PF	0.10%

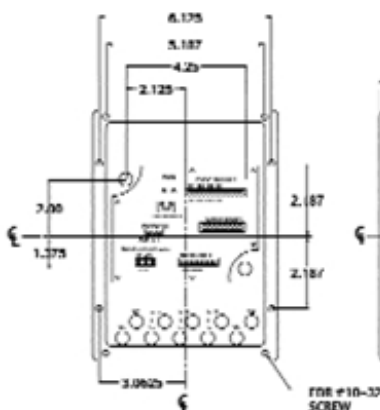
MONITOROVANIE KRITICKÝCH ZÁŤAŽÍ, DÔLEŽITÝCH
UŽÍVATEĽOV ALEBO PODSTANÍC

Montáž a rozmery

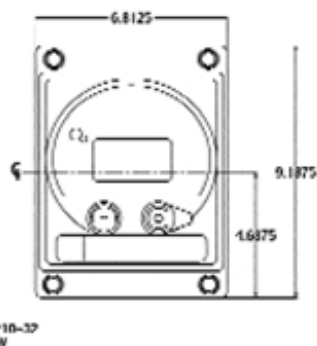
Nexus 1270
Hlavná skrinka bočný pohľad



Nexus 1270
Hlavná skrinka zadný pohľad



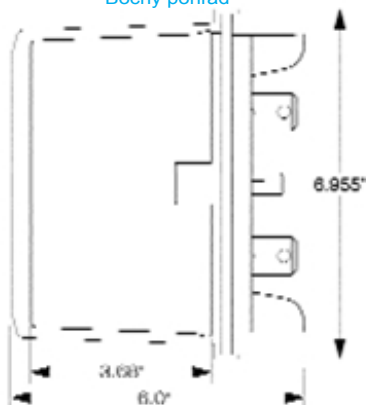
Nexus 1270
Hlavná skrinka predný pohľad



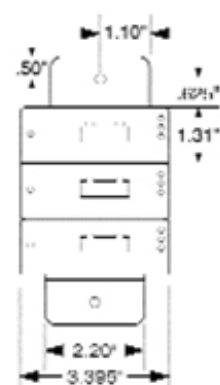
Nexus 1270
Predný pohľad bez krytu



Nexus 1270
Bočný pohľad



Nexus I/O Moduly
Predný pohľad



ŠPECIFIKÁCIE

VSTUPNÉ PRÚDY

- 3 alebo 4 prúdové vstupy v závislosti na forme (IA, IB, IC, a IN)
- CT menovitý 0-20 A trieda 20
- CT menovitý 0-2 A trieda 2
- Menovitý prúd transformátora
- Kontinuálny 100% triedy merača
- Preťaženie 500% počas 1 sekundy, jednorázový

VSTUPNÉ NAPÄTIE

- 0 - 277 fázové
- 0-480 združené

ZÁŤAŽ(meracie vstupy)

- Napätové vstupy: 0.33VA - 576V
- Prúdové vstupy: 0.0125VA - 25A

IZOLÁCIA

- Všetky vstupy a výstupy izolované pre 2500 V
- Com porty navzájom izolované na 1000V

SNÍMANIE

- Accu-Measure® technológia
- 16 bit A/D vstupy
- Ef. hodnota RMS
- 8 kanálov S & H

PAMÄŤ

- Všetky nastavenia parametrov merania, merania a záznamy obsiahnuté v

dlhodobej RAM

ZHODA

- ANSI C12.20 trieda 0.2 a IEC687 (presnosť)
- ANSI C37.90.1 (Odolnosť voči prepätiu)
- ANSI C12.18 (optické porty)

ŠTANDARDNÁ KOMUNIKÁCIA

- LCD displej
- IR Port
- 2 RS-485 sériové porty
- Modbus RTU, Modbus ASCII, a DNP 3.0 protokoly
- Rýchlosť toku údajov do 115 kbps
- 8 vysoko rýchlostných vstupných kanálov

VOLITEL'NÁ KOMUNIKÁCIA

- Interný modem s vyrovnávacou pamäťou údajov pre rýchlejšie načítavanie a potlačenie šumu
- Interný 10Mbit Ethernet s viacerými soketmi, podpora Modbus TCP/IP
- Rýchle pripojenie

INTERNÉ 8ch DIGITÁLNE VSTUPY

- Typ: samo budiace, iba suché kontakty
- Interné napájanie: 12V DC typicky

INTERNÉ 4ch TUHÉ VÝSTUPY(kvz)

- Typ: Forma A alebo C
- Odpor v zapnutom stave: 23-35

- Max napätie: 350V DC
- Kontinuálny prúd: 120mA
- Max. prúd: 350mA (10ms)
- Unikajúci prúd @350V DC: 1: μ A
- Opt. izolácia: 3750V rms (60Hz, 1 min.)

ČASOVANIE

- Interné hodiny s nepresnosťou menej ako 1 minúta za mesiac
- IRIG-B vstup pre synchronizáciu s externým GPS hodinovým signálom

PODMIENKY OKOLIA

- Prev. teplota: -40°C až +85°C
- Teplota displeja: -20°C až +60°C
- Dažďuzdomý kryt

MOŽNOSŤ POMOCNÉHO ZDROJA NAPÁJANIA

- Štandardný (možnosť S) 96 až 550 V AC 50/60Hz. Autorozsah 3 fázy. 12VA najvyššie zaťaženie. Napájanie merača jednou z 3 fáz monitorovaného napätového zdroja

Štandardný externý (možnosť SE)

- 96 až 275 V AC 50/60 Hz alebo 125 VDC (+/- 20%). Max. výkon Spotreba: 16 VA@276VAC

- Nízke napätie (možnosť LV) 69V AC 20%± - zdroj nízkeho napätia 69 V L-N aplikácie

- Nízke napätie externé (možnosť DE) 18 až 60 V DC - Externé nízke napätie zdroj pre DC napájané aplikácie

BEZPEČNOSŤ

- Hardvérový zámok na uzamknutie nastavení merača
- 2 x 10-miestne heslá
- Jedno heslo riadi prístup k digitálnej komunikácii s meračom
- Rozdielne heslo riadi prístup k programovaniu merača

ZÁSIELKA

- Hmotnosť: 10 lbs
- rozmery: 10" x 11" x 13"

ZHODA

- ANSI/IEEE C37.90.1 - Skúška impulzným napätím
- ANSI C62.41 - Odolnosť voči prepätiam
- IEC 1000-4-2 - ESD
- IEC 1000-4-3 - Radičná odolnosť
- IEC 1000-4-4 - Rýchle prechodné javy
- IEC 1000-4-5 - Odolnosť voči výbojom
- IEC 1000-4-6 - Imunita voči vedeniu
- IEC 60068-2-6 - Vibrácie (sinusové)
- IEC 60068-2-27 - Rázové testy
- IEC 695-2-1 - Odolnosť voči teplu a ohňu
- IEC 529 - Prach a voda
- IEC 68-2-1
- IEC 68-2-2 - Suché teplo
- IEC 68-2-30 - Vlhké teplo

Registračné špecifikácie

Model	Pamäť	Historický Log 1 ¹	Historický Log 2 ¹	CBEMA / ITIC ²	Udalosti Log ²	Priebeh Log ³	Výstup Log ²	Vstup Log ²
1270	štandardná	97 dní	132 dní	1024	1024	64	512	512
1270	rozšírená	602 dní	132 dní	1024	1024	96	512	512

¹ Predpoklad Log 1 ukladá 6 údajov každých 15 minút

² Počet uložených udalostí

³ Počet záznamov priebehov. Každý záznam môže trvať od 8 do 64 cyklov v závislosti na nastaveniach merača

Objednávacie informácie

	Model	Pamäť	Forma	Trieda (A)	Frekvencia	Interné impulzné výstupy	Napájací zdroj	Voliteľná komunikácia
Možnosť Číslo:	-	-	-	-	-	-	-	-
Príklad:	1270	- S	- 9S	- 0-20	- 60Hz	- 4IPO	- S	- INP1
	1270	S štand.	9S	0-2 A	60 Hz	4IPO	S štand.	X žiadna
		A rozš.	36S	0-20 A	50 Hz		SE štand. ext.	INP1 Modem
			45S				DE 18-60V DC	INP2 modem s prenosom
			SWB				LV 69V AC ±20%	INP10 Ethernet

Možnosti príslušenstva

Nexus môže byť taktiež montovaný v A kryte. Kontaktujte výrobcu kvôli rozmerovým a montážnym informáciám.

VÝSTUPNÉ MODULY Číslo možnosti

1mAON4	4 Analógové výstupy, 0-1mA
1mAON8	8 Analógových výstupov, 0-1mA
20mAON4	4 Analógové výstupy, 4-20mA
20mAON8	8 Analógových výstupov, 4-20mA
4RO1	4 Relé výstupy
4PO1	4 Tuhé impulzné výstupy

VSTUPNÉ MODULY Číslo možnosti

8AI1	8 Analógových vstupov, 0±1mA
8AI2	8 Analógových vstupov, 0±20mA
8AI3	8 Analógových vstupov, 0±5 VDC
8AI4	8 Analógových vstupov, 0±10 VDC
8DI1	8 Digitálnych stavových vstupov

NAPÁJANIE Číslo možnosti

PSIO	Prídavný I/O napájací zdroj
BAT1	Externá vymeniteľná batéria pre prenos pri poruchách

MONTÁŽ Číslo možnosti

MBIO	I/O Montážny držiak Napájací zdroj a montážny držiak Potrebný s každou možnosťou I/O príslušenstva
-------------	--

PROGRAMOVÉ VYBAVENIE Číslo možnosti

NXC2.0.1C	Nexus Communicator 2.0 pre Windows® Licencia pre jeden počítač (jedno stanovisko)
NXC2.0.MC	Nexus Communicator 2.0 pre Windows® Viacnásobná licencia (jedno stanovisko)
AIRPT1C	AiReports Power Analysis Software pre Windows® Licencia pre jeden počítač (jedno stanovisko)
AIRPTMC	Viacnásobná licencia (jedno stanovisko)
NXDS 1.0C	Dial-In Server Licencia pre jeden počítač (jedno stanovisko)
NXDS 1.0MC	Dial-In Server Viacnásobná licencia (jedno stanovisko)



Tectra s.r.o.,

Pod amfiteátrom 7, poštový priečinok 163, 934 01 LEVICE

Telefón: +421 (0)36 6312188, +421 (0)36 6314581

Fax: +421 (0)36 6312188 E-mail: tectra@tectra.sk